

RING -JOINT DICHTUNGEN

RING-JOINT DICHTUNGEN SIND REIN METALLISCHE DICHTUNGEN MIT HOHER FORMGENAUIGKEIT UND OBERFLÄCHENGÜTE UND WERDEN IN BETRIEBSUMGEBUNGEN MIT HÖCHSTEN DRÜCKEN UND EXTREMEN TEMPERATUREN EINGESETZT. IHRE FEIN BEARBEITETEN OBERFLÄCHEN SIND DABEI FREI VON KRATZERN ODER ANDEREN VERTIEFUNGEN UND GARANTIEREN SO EINE AUSGESPROCHEN HOHE DICHTWIRKUNG.

ANWENDUNGSBEREICHE

- ROHRLEITUNGEN (RTJ)
- SEHR HOHE DRÜCKE
- RAFFINERIEEN
- GASINDUSTRIE
- PETROCHEMIE
- HOCHDRUCK-ARMATUREN
- GASVERDICHTER

DICHTUNGSWERKSTOFFE

Werkstoff	Werkstoffnr.	AISI/ASTM
X5CrNiMo17-12-2	1.4401	316
X6CrNiTi18-10	1.4541	321
X6CrNiMoTi17-12-2	1.4571	316Ti
X2CrNiMo17-12-2	1.4404	316L
Weicheisen	1.1003	Soft-Iron

Weitere Materialien auf Anfrage verfügbar.



RING-JOINT DICHTUNG MIT SCHMIEGRADIUS IN OVALER AUSFÜHRUNG

TYP HST-RTJ-OV

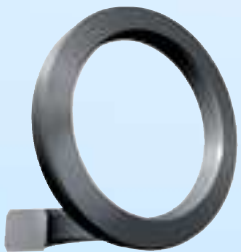
- RINGFÖRMIGE DICHTFLÄCHE
- FLÄCHENPRESSUNG ERHÖHT SICH UNTERPROPORTIONAL BEI ERHÖHUNG DER SCHRAUBENKRÄFTE



RING-JOINT DICHTUNG MIT SCHMIEGRADIUS IN BALLIG OKTAGONALER AUSFÜHRUNG

TYP HST-RTJ-OC

- BALLIGE DICHTFLÄCHE
- FLÄCHENPRESSUNG ERHÖHT SICH PROPORTIONAL BEI ERHÖHUNG DER SCHRAUBENKRÄFTE



RING-JOINT DICHTUNG MIT EBENER DICHTFLÄCHE TYP BX

TYP HST-RTJ-BX

- VORKOMPRIMIERTE DICHTUNG FÜR HOHEN DICHTWERT
- FLÄCHENPRESSUNG ERHÖHT SICH PROPORTIONAL BEI ERHÖHUNG DER SCHRAUBENKRÄFTE



RING-JOINT DICHTUNG MIT EBENER DICHTFLÄCHE TYP RX

TYP HST-RTJ-RX

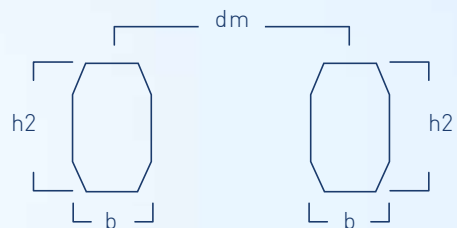
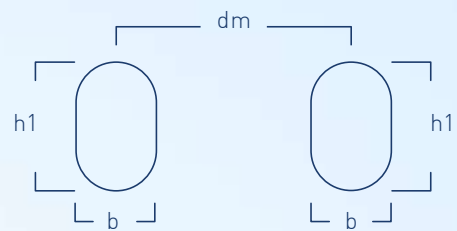
- DICHTWERT ERHÖHT SICH DURCH DIE ZUSÄTZLICHE NUTZUNG DES MEDIENDRUCKS
- FLÄCHENPRESSUNG ERHÖHT SICH PROPORTIONAL BEI ERHÖHUNG DER SCHRAUBENKRÄFTE

RING-JOINT DICHTUNGEN

RING-JOINT DICHTUNG TYP R OVAL ODER OKTAGONAL NACH ASME B16.20²⁰¹²

TYP
HST-RTJ-OV, HST-RTJ-OC

BESTELLBEISPIEL
TYP HST-RTJ-OV, R36 AUS 1.4571



Ring-Nr.	Abmessungen			
	dm	b	h1	h2
R 11	34,14	6,35	11,20	9,70
R 12	39,70	7,95	14,20	12,70
R 13	42,88	7,95	14,20	12,70
R 14	44,45	7,95	14,20	12,70
R 15	47,63	7,95	14,20	12,70
R 16	50,80	7,95	14,20	12,70
R 17	57,15	7,95	14,20	12,70
R 18	60,33	7,95	14,20	12,70
R 19	65,10	7,95	14,20	12,70
R 20	68,28	7,95	14,20	12,70
R 21	72,24	11,13	17,50	16,00
R 22	82,55	7,95	14,20	12,70
R 23	82,55	11,13	17,50	16,00
R 24	95,25	11,13	17,50	16,00
R 25	101,60	7,95	14,20	12,70
R 26	101,60	11,13	17,50	16,00
R 27	107,95	11,13	17,50	16,00
R 28	111,13	12,70	19,10	17,50
R 29	114,30	7,95	14,20	12,70
R 30	117,48	11,13	17,50	16,00
R 31	123,83	11,13	17,50	16,00
R 32	127,00	12,70	19,10	17,50
R 33	131,78	7,95	14,20	12,70
R 34	131,78	11,13	17,50	16,00
R 35	136,53	11,13	17,50	16,00
R 36	149,23	7,95	14,20	12,70
R 37	149,23	11,13	17,50	16,00
R 38	157,18	15,88	22,40	20,60
R 39	161,93	11,13	17,50	16,00

RING - JOINT DICHTUNGEN

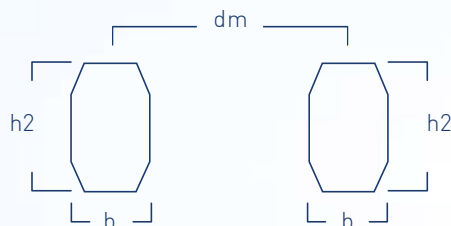
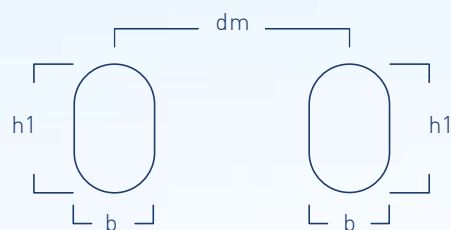
RING-JOINT DICHTUNG TYP R OVAL ODER OKTAGONAL NACH ASME B16.20²⁰¹²

TYP

HST-RTJ-OV, HST-RTJ-OC

BESTELLBEISPIEL

TYP HST-RTJ-OV, R36 AUS 1.4571



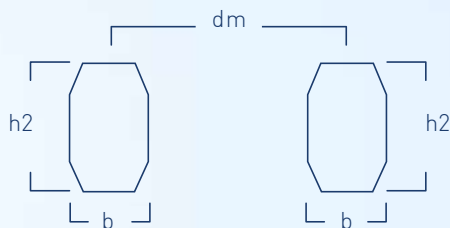
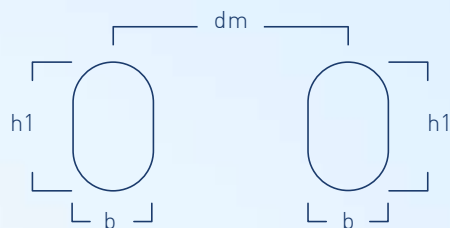
Ring-Nr.	Abmessungen			
	dm	b	h1	h2
R 40	171,45	7,95	14,20	12,70
R 41	180,98	11,13	17,50	16,00
R 42	190,50	19,05	25,40	23,90
R 43	193,68	7,95	14,20	12,70
R 44	193,68	11,13	17,50	16,00
R 45	211,15	11,13	17,50	16,00
R 46	211,15	12,70	19,10	17,50
R 47	228,60	19,05	25,40	23,90
R 48	247,65	7,95	14,20	12,70
R 49	269,88	11,13	17,50	16,00
R 50	269,88	15,88	22,40	20,60
R 51	279,40	22,23	28,70	26,90
R 52	304,80	7,95	14,20	12,70
R 53	323,85	11,13	17,50	16,00
R 54	323,85	15,88	22,40	20,60
R 55	342,90	28,58	36,60	35,10
R 56	381,00	7,95	14,20	12,70
R 57	381,00	11,13	17,50	16,00
R 58	381,00	22,23	28,70	26,90
R 59	396,88	7,95	14,20	12,70
R 60	406,40	31,75	39,60	38,10
R 61	419,10	11,13	17,50	16,00
R 62	419,10	15,88	22,40	20,60
R 63	419,10	25,40	33,30	31,80
R 64	454,03	7,95	14,20	12,70
R 65	469,90	11,13	17,50	16,00
R 66	469,90	15,88	25,40	20,60
R 67	469,90	28,58	36,60	35,10
R 68	517,53	7,95	14,20	12,70

RING-JOINT DICHTUNGEN

RING-JOINT DICHTUNG TYP R OVAL ODER OKTAGONAL NACH ASME B16.20²⁰¹²

TYP
HST-RTJ-OV, HST-RTJ-OC

BESTELLBEISPIEL
TYP HST-RTJ-OV, R36 AUS 1.4571



Ring-Nr.	Abmessungen			
	dm	b	h1	h2
R 69	533,40	11,13	17,50	16,00
R 70	533,40	19,05	25,40	23,90
R 71	533,40	28,58	36,60	35,10
R 72	558,80	7,95	14,20	12,70
R 73	584,20	12,70	19,10	17,50
R 74	584,20	19,05	25,40	23,90
R 75	584,20	31,75	39,60	38,10
R 76	673,10	7,95	14,20	12,70
R 77	692,15	15,88	22,40	20,60
R 78	692,15	25,40	33,30	31,80
R 79	692,15	34,93	44,50	41,40
R 80	615,95	7,95	-	12,70
R 81	635,00	14,30	-	19,10
R 82	57,15	11,13	-	16,00
R 84	63,50	11,13	-	16,00
R 85	79,38	12,70	-	17,50
R 86	90,50	15,88	-	20,60
R 87	100,03	15,88	-	20,60
R 88	123,83	19,05	-	23,90
R 89	114,30	19,05	-	23,90
R 90	155,58	22,23	-	26,90
R 91	260,35	31,75	-	38,10
R 92	228,60	11,13	17,50	16,00
R 93	749,30	19,05	-	23,90
R 94	800,10	19,05	-	23,90
R 95	857,25	19,05	-	23,90
R 96	914,40	22,23	-	26,90
R 97	965,20	22,23	-	26,90
R 98	1022,35	22,23	-	26,90

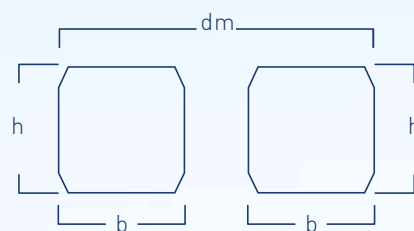
Ring-Nr.	Abmessungen			
	dm	b	h1	h2
R 99	234,95	11,13	-	16,00
R 100	749,30	28,58	-	35,10
R 101	800,10	31,75	-	38,10
R 102	857,25	31,75	-	38,10
R 103	914,40	31,75	-	38,10
R 104	965,20	34,93	-	41,40
R 105	1022,35	34,93	-	41,40

RING-JOINT DICHTUNGEN

RING-JOINT DICHTUNG TYP BX NACH API 6A FÜR FLANSCH GEMÄSS API 6 BX

TYP
HST-RTJ-BX

BESTELLBEISPIEL
TYP HST-RTJ-BX, R158 AUS 1.4571



NPS	Class	Ring-Nr.	Abmessungen			
			dm	b	h	e*
1 11/16	10000, 15000	BX 150	72,19	9,30	9,30	1,60
1 13/16	10000, 15000, 20000	BX 151	76,40	9,63	9,63	1,60
2 1/16	10000, 15000, 20000	BX 152	84,68	10,24	10,25	1,60
2 9/16	10000, 15000, 20000	BX 153	100,94	11,38	11,38	1,60
3 1/16	10000, 15000, 20000	BX 154	116,84	12,40	12,40	1,60
4 1/16	10000, 15000, 20000	BX 155	147,96	14,22	14,22	1,60
7 1/16	10000, 15000, 20000	BX 156	237,92	18,62	18,62	3,20
9	10000, 15000	BX 157	294,46	20,98	20,98	3,20
11	10000, 15000	BX 158	352,04	23,14	23,14	3,20
13 5/8	10000	BX 159	426,72	25,70	25,70	3,20
13 5/8	5000	BX 160	402,59	13,74	23,83	3,20
16 3/4		BX 161	491,41	16,20	28,07	3,20
16 3/4	5000, 10000	BX 162	475,49	14,22	14,22	1,60
18 3/4	5000	BX 163	556,16	17,37	30,10	3,20
18 3/4	10000	BX 164	570,56	24,59	30,10	3,20
21 1/4	5000	BX 165	624,71	18,49	32,03	3,20
21 1/4	10000	BX 166	640,03	26,14	32,03	3,20
26 3/4	2000	BX 167	759,36	13,11	35,86	1,60
26 3/4	3000	BX 168	765,25	16,05	35,86	1,60
5 1/8	10000	BX 169	173,52	12,93	15,84	1,60
9		BX 170	218,03	14,22	14,22	1,60
11		BX 171	267,44	14,22	14,22	1,60
13 5/8		BX 172	333,07	14,22	14,22	1,60
30	2000, 3000	BX 303	852,75	16,97	37,95	1,60

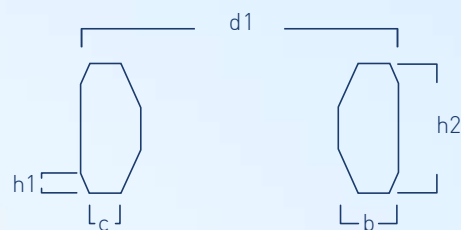
* Bohrung

RING-JOINT DICHTUNGEN

RING-JOINT DICHTUNG TYP RX NACH ASME B16.20, API 6A FÜR FLANSCH GEMÄSS API 6B

TYP
HST-RTJ-RX

BESTELLBEISPIEL
TYP HST-RTJ-RX, RX39 AUS 1.4571



NPS	Class	Ring-Nr.	Abmessungen					
			dm	b	c	h1	h2	e*
1 1/2	2000, 3000, 5000	RX 20	76,20	8,73	4,62	19,05	3,18	-
2	2000	RX 23	93,27	11,91	6,45	25,40	4,24	-
2	3000, 5000	RX 24	105,97	11,91	6,45	25,40	4,24	-
3 1/8	5000	RX 25	109,54	8,37	4,62	19,05	3,18	-
2 1/2	2000	RX 26	111,92	11,91	6,45	25,40	3,78	-
2 1/2	3000, 5000	RX 27	118,27	11,91	6,45	25,40	4,24	-
3	2000, 3000	RX 31	134,54	11,91	6,45	25,40	4,24	-
3	5000	RX 35	147,24	11,91	6,45	25,40	4,24	-
4	2000, 3000	RX 37	159,94	11,91	6,45	25,40	4,24	-
4	5000	RX 39	172,64	11,91	6,45	25,40	4,24	-
5	2000, 3000	RX 41	191,69	11,91	6,45	25,40	4,24	-
5	5000	RX 44	204,39	11,91	6,45	25,40	4,24	-
6	2000, 3000	RX 45	221,85	11,91	6,45	25,40	4,24	-
6	5000	RX 46	222,25	13,39	6,68	28,58	4,78	-
8	-	RX 47	245,30	19,84	10,34	41,28	6,88	-
8	2000, 3000	RX 49	280,59	11,91	6,45	25,40	4,24	-
8	5000	RX 50	283,37	16,67	8,51	31,75	5,28	-
10	2000, 3000	RX 53	334,57	11,91	6,45	25,40	4,24	-
10	5000	RX 54	337,37	16,67	8,51	31,75	5,28	-
12	2000, 3000	RX 57	391,72	11,91	6,45	25,40	4,24	-
14	5000	RX 63	441,72	26,99	14,78	50,80	8,46	-
16	2000	RX 65	480,62	11,91	6,45	25,40	4,24	-
16	3000	RX 66	483,39	16,67	8,51	31,75	5,28	-
18	2000	RX 69	544,10	11,91	6,45	25,40	4,24	-
18	3000	RX 70	550,10	19,84	10,34	41,28	6,88	-
20	2000	RX 73	596,10	13,49	6,68	31,75	5,28	-
20	3000	RX 74	600,87	19,84	10,34	41,28	6,88	-
1	10000	RX 82	67,87	11,91	6,45	25,40	4,24	1,60
1 1/2	10000	RX 84	74,22	11,91	6,45	25,40	4,24	1,60

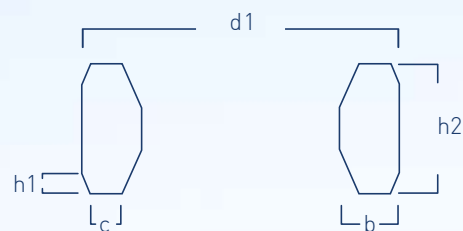
* Bohrung

RING-JOINT DICHTUNGEN

RING-JOINT DICHTUNG TYP RX NACH ASME B16.20, API 6A FÜR FLANSCH GEMÄSS API 6B

TYP
HST-RTJ-RX

BESTELLBEISPIEL
TYP HST-RTJ-RX, RX39 AUS 1.4571



NPS	Class	Ring-Nr.	Abmessungen					
			dm	b	c	h1	h2	e*
2	10000	RX 85	90,09	13,49	6,68	25,40	4,24	1,60
2 1/2	10000	RX 86	103,58	15,08	8,51	28,58	4,78	2,40
3	10000	RX 87	113,11	15,08	8,51	28,58	4,78	2,40
4	10000	RX 88	139,30	17,46	10,34	31,75	5,28	3,20
3 1/2	10000	RX 89	129,78	18,26	10,34	31,75	5,28	3,20
5	10000	RX 90	174,62	19,84	12,17	44,45	7,42	3,20
10	10000	RX 91	286,94	30,16	19,81	45,24	7,54	3,20
8	2000, 3000	RX 99	245,67	11,91	6,45	25,40	4,24	-
1 1/4	5000	RX 201	51,46	5,74	3,20	11,30	1,45	-
1 1/3	5000	RX 205	62,31	5,56	3,05	11,10	1,83	-
2 1/2	5000	RX 210	97,63	9,53	5,41	19,05	3,18	-
4	5000	RX 215	140,89	11,91	5,33	25,40	4,24	-
4x 4 1/4	5000	RX 215	140,89	11,91	5,33	25,40	4,24	-

* Bohrung

ALLE HIER AUFGEFÜHRTE ANGABEN ERHEBEN KEINEN ANSPRUCH AUF VOLLSTÄNDIGKEIT UND DIENEN NUR ALS ORIENTIERUNGSHILFE. TROTZ SORGFÄLTIGER KONTROLLE ÜBERNEHMEN WIR KEINERLEI HAFTUNG ODER GARANTIE FÜR DIE AKTUALITÄT, KORREKTHEIT UND VOLLSTÄNDIGKEIT DER ZUR VERFÜGUNG GESTELLTEN INFORMATIONEN.